

家族を守り、安心して過ごすために。 在宅避難ができる住まい

もしもの時、身の安全が確保できるなら、避難所ではなく住み慣れた家で過ごす「在宅避難」ができる嬉しいもの。そのためには、日頃から準備を整えておくことが大切です。

トレンドキーワード
「レジリエンス」
強靭さ・回復力を意味し、災害に強い家をレジリエンス住宅といいます。

在宅避難するための3つのポイント

1 家が倒壊していない

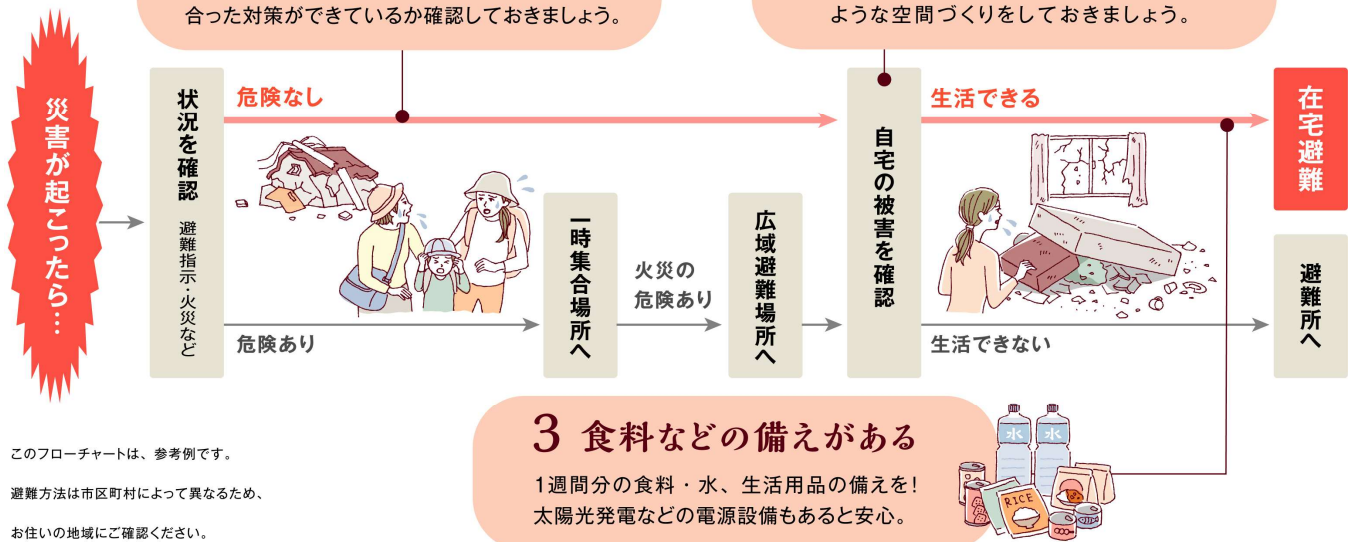
事前にハザードマップをチェックし、災害リスクに合った対策ができていないか確認しておきましょう。

2 被害が少なく、安全に過ごせる

家具の転倒や落下、ガラスの飛散を防ぐような空間づくりをしておきましょう。

3 食料などの備えがある

1週間分の食料・水、生活用品の備えを！太陽光発電などの電源設備もあると安心。



このフローチャートは、参考例です。

避難方法は市区町村によって異なるため、

お住いの地域にご確認ください。

まずは「家検」で、今の住まいをチェック!

戸建てで最大17項目 97箇所、見えにくいところまで細かく建築士がチェック。「被災しやすい災害」に備えるためにも、一度プロの目で点検しませんか？



目の届きにくい場所もチェック



外壁の浮きやハガレをチェック。



水回りの錆、作動状況をチェック。

- こんな良いことも!
- 住まいが長持ち
 - 資産価値を維持
 - メンテナンス費削減



パナソニックの住宅健康診断

家検[®]



リフォームで解決! あなたの街の Panasonic リフォーム Club におまかせください。

戸建てリフォーム
顧客満足度
No.1
2021年 オリコン顧客満足度®調査
戸建てリフォーム 総合第1位

Panasonic リフォーム Club

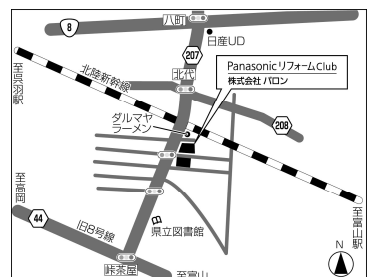
株式会社 バロン

〒930-0103 富山市北代5295番地

TEL:076-434-2455 FAX:076-434-1350

URL: <http://www.baron-jp.com> E-mail: j-sakai@baron-jp.com

建設業許可/富山県知事許可(般-3)第5010号 二級建築士事務所登録/富山県知事登録第(4)1912号



今ある窓に
つけるだけ

自宅の防犯対策に！ 内窓設置いかがですか？

視覚的な効果

見た目に侵入が
大変そうな
二重窓にすることで
侵入をためらわせる



二重窓で
破壊を手間取らせ
侵入を諦めさせる
時間をかせぐ

スッキリおさまる パナソニックの内窓

断熱性能以外にも
おすすめポイントが！

POINT1
奥行き55mmの
スリムなフレーム設計

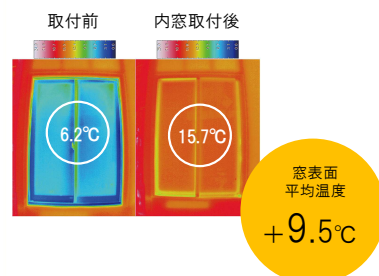


和室でも洋室でもお部屋に合わせて
選べるカラーラインアップ



POINT2
インテリアに
なじみやすいカラー

POINT3
開口部の
断熱改修に効果的



サーモグラフィーで見る
内窓ビフォー&アフター



お見積り・ご相談無料！
LINEのご相談フォームから
お気軽にご相談ください！

PanasonicリフォームClub

株式会社 バロン

〒930-0103 富山市北代5295番地

TEL:076-434-2455 FAX:076-434-1350

URL: <http://www.baron-jp.com> E-mail: j-sakai@baron-jp.com

建設業許可/富山県知事許可(般-3)第5010号 二級建築士事務所登録/富山県知事登録第(4)1912号